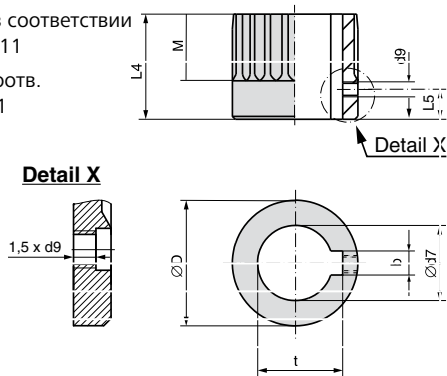


Размеры втулок в соответствии с ISO 5211, DIN 6885

Отверстия в соответствии с EN ISO 5211

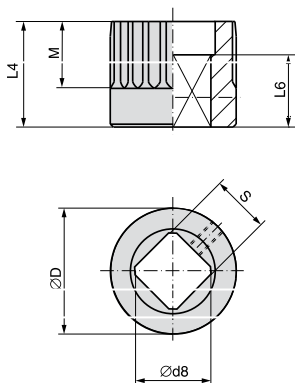
с пазом в соотв. с DIN 6885-1



| Размеры | SGC(R) 04.1/SGC(R) 05.1 SVC(R) 05.1 | | SGC(R) 07.1 SVC(R) 07.1/SVC(R) 07.5 | SGC(R) 10.1 |
|-----------------------|--|-----|--|-------------|
| | F05 | F07 | F07 | F10 |
| EN ISO 5211 | F05 | F07 | F07 | F10 |
| Ø D | 31,75 | | 41,75 | 51,75 |
| b JS9 ¹⁾ | 6 | | 6 | 8 |
| Ø d7 H8 ²⁾ | 18 | | 22 | 28 |
| Ø d7 макс. | 20 | | 25,4 | 38 |
| d9 ³⁾ | M4 | | M5 | M6 |
| L4 | 35 | | 35 | 45 |
| L5 ³⁾ | 8 | | 8 | 10 |
| M | 20 | | 20 | 35 |
| t ¹⁾ | 20,8 | | 24,8 | 31,3 |

Квадратное отверстие

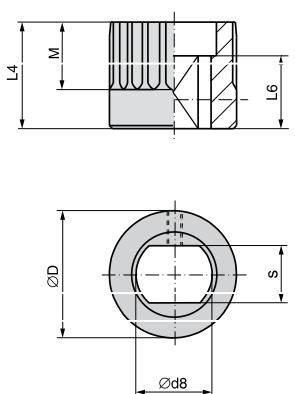
согласно EN ISO 5211



| Размеры | SGC(R) 04.1/SGC(R) 05.1 SVC(R) 05.1 | | SGC(R) 07.1 SVC(R) 07.1/SVC(R) 07.5 | SGC(R) 10.1 |
|-------------------------|--|-----|--|--------------------|
| | F05 | F07 | F07 | F10 |
| EN ISO 5211 | F05 | F07 | F07 | F10 |
| Ø D | 31,75 | | 41,75 | 51,75 |
| Ø d8 мин. ²⁾ | 18,1 | | 22,2 | 28,2 |
| Ø d8 макс. | 22,2 | | 28,2 | 40,2 ⁴⁾ |
| L4 | 35 | | 35 | 45 |
| L6 мин.. | 30 | | 30 | 30 |
| M | 20 | | 20 | 35 |
| s H11 ²⁾ | 14 | | 17 | 22 |
| s H11 макс. | 17 | | 22 | 30 ⁴⁾ |

С двумя фасками

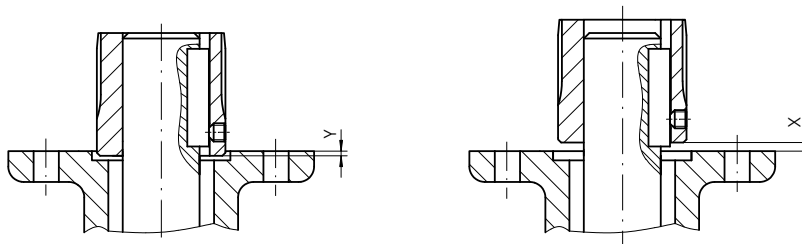
согласно EN ISO 5211



| Размеры | SGC(R) 04.1/SGC(R) 05.1 SVC(R) 05.1 | | SGC(R) 07.1 SVC(R) 07.1/SVC(R) 07.5 | SGC(R) 10.1 |
|-------------------------|--|-----|--|-------------|
| | F05 | F07 | F07 | F10 |
| EN ISO 5211 | F05 | F07 | F07 | F10 |
| Ø D | 31,75 | | 41,75 | 51,75 |
| Ø d8 мин. ²⁾ | 18,1 | | 22,2 | 28,2 |
| Ø d8 макс. | 22,2 | | 28,2 | 36,2 |
| L4 | 35 | | 35 | 45 |
| L6 миним. | 25 | | 25 | 25 |
| M | 20 | | 20 | 35 |
| s H11 ²⁾ | 14 | | 17 | 22 |
| s H11 макс. | 17 | | 22 | 27 |

Монтажное положение муфты

| | | |
|---------|-----|-----|
| X макс. | 2,5 | 3,5 |
| Y макс. | 6 | 10 |



1) Размеры зависят от Ø d7, см. DIN 6885-1

2) Рекомендуемые размеры согласно EN ISO 5211

3) Резьба с резьбовым штифтом

4) Согласно DIN 79